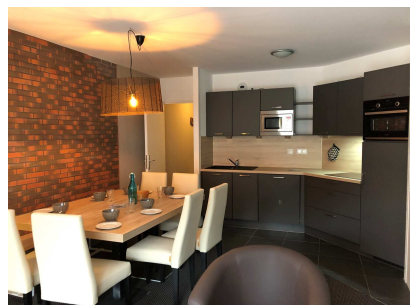
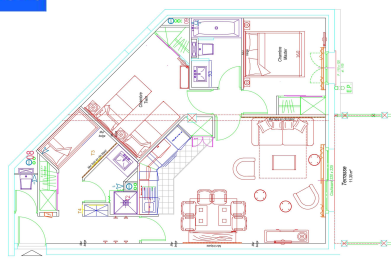


Les Couchages



Salle de bains avec WC
Salle d'eau
WC indépendants



LE PORTILLO - Appartement 2 pièces cabine N°6 - 6/8 personnes

GOURETTE

Nouvelle Aquitaine, Pyrénées Atlantiques (64), Vallée d'OSSAU, Eaux-Bonnes.
Au cœur de la station, la résidence Le Portillo invite à profiter pleinement des activités été comme hiver. Ses infrastructures : piscine, bassin enfant, bains bouillonnants, salle de fitness, espaces enfants, salon détente conçues pour toute la famille et ses services sur mesure : casiers à ski avec sèche-chaussures, WiFi dans les parties communes, garage, laverie, location de matériel de ski, vente de ski-pass sont autant de chances de vivre un séjour alliant relaxation et découvertes.

Avec sa décoration et son incomparable confort votre appartement a de quoi vous séduire. Tout est réuni pour que vous profitiez intensément de votre séjour. Les logements vous donnent l'occasion de vivre des vacances à la montagne tout confort. Logement Non-Fumeur. - Animaux domestiques admis avec supplément. L'accueil est assuré Sur place..



Descriptif hébergement :

Appartement 2 pièces cabine

Entrée - Coin montagne - Cabine - Chambre - Salle de bain et WC - Salle de douche - Toilettes indépendants - Séjour - Coin cuisine tout équipé - Terrasse.

Nombre maximum d'occupants : 8



Salon :

canapé lit queen-size (160) - fauteuils - poufs - TV - terrasse avec salon de jardin - Orientation Sud Ouest



Couchage :

- 1 coin montagne: 2 lits superposés 90 avec tiroirs - placard
- 1 chambre : Lit queen size 160 - TV - placard - fenêtre - Sud ouest.
- 1 Cabine:

Le couchage en hauteur ne convient pas aux enfants de -6 ans.



Sanitaire :

Salle de bain:
plan vasque - baignoire - toilettes - sèche serviette - Sèche-cheveux

Salle d'eau:
plan vasque - douche - sèche serviette - Sèche-cheveux
WC séparé



Cuisine :

Coin cuisine ouverte sur le séjour:
table vitrocéramique avec 4 feux, four, four micro-ondes, lave-vaisselle, réfrigérateur avec bac conservateur, cafetière électrique, grille-pain, bouilloire, robot, batterie de cuisine et vaisselle.



Superficie :

Environ 69 m²

Entrée: 3,7 m²,
Séjour: 28 m²,
Coin montagne: 4,7 m²,
Chambre: 9,50 m²,
Cabine: 10,20 m²
Cuisine: 5 m²,
Salle de bains: 3,5 m²
Salle d'eau WC: 3 m²



Distance :

Centre station : 80 m
Commerces : 100 m
Station Thermale : Km
Ecole de ski : 100 m
Piste de ski : 150 m



Autres :

-Les animaux domestiques sont admis avec un supplément de 18€/j ou 60 €/7j/animal.

-Eau-chaude et chauffage central solaire et fioul. revêtement de sol moquette et carrelage, aspirateur, balai espagnol.



Services

Inclus

- Linge de lit (1 drap housse, 1 housse de couette, 1 taie d'oreiller/personne)
- Kit entretien (comprend les produits pour les vitres, la vaisselle, le Lave-vaisselle, le four, les sanitaires, la plaque vitro et le sol)
- Matériel bébé (lit, chaise, baignoire, rehausseur, poussette, barrière de lit), selon disponibilité sur réservation
- Service de prêt (livres, jeux de société, sous réserve de disponibilités)

Non inclus (payant en option)

- Parking couvert pour la durée total du séjour
- Arrivée matinale (votre logement dès 11h00 au lieu de 16h00)
- Ménage final (avec ou sans coin cuisine)
- Ménage journalier
- Linge de toilette (1 serviette, 1 drap de douche)
- Pack confort (Lit fait, linge de toilette et de piscine)
- SKIPLUS (Remontées mécaniques et matériel de ski)
- SKILOC (location de matériel de ski négocié)
- SKIPASS (réduction sur les remontées mécaniques)
- Formule RESTAURATION (petit-déjeuner, diner, 1/2 pension)