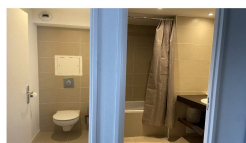
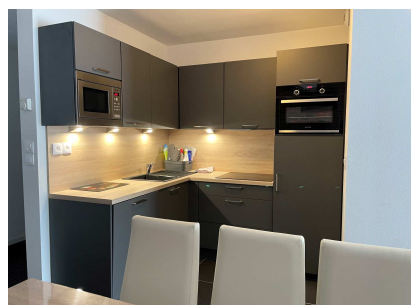
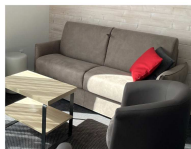
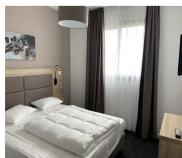


Les couchages:

- Hôeur: canapé lit 160
- chambre 1: Lit 160 avec salle d'eau
- chambre 2: 2x2 lits superposés 90

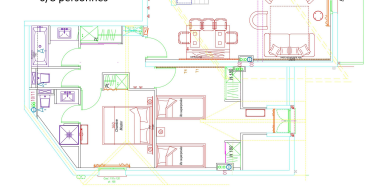


Les sanitaires

- 1 salle de bains
- 1 salle d'eau avec WC
- 1 toilette indépendant



LE PORTILLO  
Appartement 3 pièces N°43  
6/8 personnes



## GOURETTE

**Nouvelle Aquitaine, Pyrénées Atlantiques (64), Vallée d'OSSAU, Eaux-Bonnes.**

Au cœur de la station, la résidence Le Portillo invite à profiter pleinement des activités été comme hiver. Ses infrastructures : piscine, bassin enfant, bains bouillonnants, salle de fitness, espaces enfants, salon détente conçues pour toute la famille et ses services sur mesure : casiers à ski avec sèche-chaussures, WiFi dans les parties communes, garage, laverie, location de matériel de ski, vente de ski-pass sont autant de chances de vivre un séjour alliant relaxation et découvertes.

Avec sa décoration et son incomparable confort votre appartement a de quoi vous séduire. Tout est réuni pour que vous profitiez intensément de votre séjour. Les logements vous donnent l'occasion de vivre des vacances à la montagne tout confort. Logement Non-Fumeur. - Animaux domestiques admis avec supplément. L'accueil est assuré Sur place..



### Descriptif hébergement :

#### Appartement 3 pièces

Entrée -Séjour – Coin cuisine tout équipé - Terrasse - Chambre 1- -Salle de bain - 1 Toilette indépendant - Chambre 2 avec Salle d'eau.,

Nombre maximum d'occupants : 8



### Salon :

canapé lit queen-size (160) - fauteuils - poufs - TV - Balcon - Orientation Sud-Ouest



### Couchage :

- 1 chambre : 2 x 2 lits superposés 90  
- 1 chambre2: Lit queen size 160 - placard - fenêtre - Nord ouest - salle d'eau avec toilette.

**Le couchage en hauteur ne convient pas aux enfants de -6 ans.**



### Sanitaire :

*Salle de bain:*

plan vasque - baignoire - sèche serviette - Sèche-cheveux

*Salle d'eau:*

plan vasque - douche - sèche serviette - Sèche-cheveux - WC  
*WC séparé*



### Cuisine :

*Coin cuisine ouverte sur le séjour:*

table vitrocéramique avec 4 feux, four, four micro-ondes, lave-vaisselle, réfrigérateur avec bac conservateur, cafetière électrique, grille-pain, bouilloire, robot, batterie de cuisine et vaisselle.



### Superficie :

Environ 74 m<sup>2</sup>

Entrée: 7 m<sup>2</sup>,  
Séjour: 28,20 m<sup>2</sup>,  
Chambre: 15m<sup>2</sup>,  
Chambre 2: 10,20 m<sup>2</sup>  
Cuisine: 4,10 m<sup>2</sup>,  
Salle de bains: 3,4 m<sup>2</sup>  
Salle d'eau WC: 3,3 m<sup>2</sup>



### Distance :

Centre station : 80 m  
Commerces : 100 m  
Station Thermale : Km  
Ecole de ski : 100 m  
Piste de ski : 150 m



### Autres :

-Les animaux domestiques sont admis avec un supplément de 18€/j ou 60 €/7j/animal.

-Eau-chaude et chauffage central et collectif. revêtement de sol moquette et carrelage, aspirateur, balai espagnol.



## Services

### Inclus

- Linge de lit (1 drap housse, 1 housse de couette, 1 taie d'oreiller/personne)
- Kit entretien (comprend les produits pour les vitres, la vaisselle, le Lave-vaisselle, le four, les sanitaires, la plaque vitro et le sol)
- Matériel bébé (lit, chaise, baignoire, rehausseur, poussette, barrière de lit), selon disponibilité sur réservation
- Service de prêt (livres, jeux de société, sous réserve de disponibilités)

### Non inclus (payant en option)

- Parking couvert pour la durée total du séjour
- Arrivée matinale (votre logement dès 11h00 au lieu de 16h00)
- Ménage final (avec ou sans coin cuisine)
- Ménage journalier
- Linge de toilette (1 serviette, 1 drap de douche)
- Pack confort (Lit fait, linge de toilette et de piscine)
- SKIPLUS (Remontées mécaniques et matériel de ski)
- SKILOC (location de matériel de ski négocié)
- SKIPASS (réduction sur les remontées mécaniques)
- Formule RESTAURATION (petit-déjeuner, diner, 1/2 pension)