



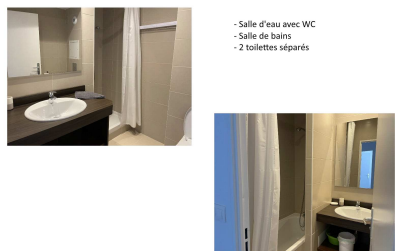
Les Couchages



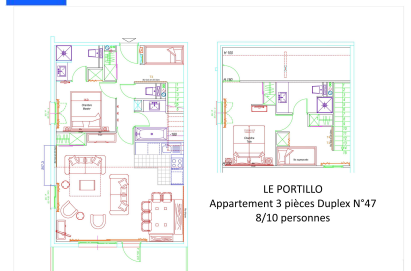
- Séjour: canapé lit 160
- chambre 1: lit 160
- coin montagne 1: lits superposés 90
- Chambre 2 duplex 2 lits 80
- coin montagne duplex: lits superposés 90



Les Sanitaires:



- Salle d'eau avec WC
- Salle de bains
- 2 toilettes séparés



LE PORTILLO  
Appartement 3 pièces Duplex N°47  
8/10 personnes

## GOURETTE

**Nouvelle Aquitaine, Pyrénées Atlantiques (64), Vallée d'OSSAU, Eaux-Bonnes.**

Au cœur de la station, la résidence Le Portillo invite à profiter pleinement des activités été comme hiver. Ses infrastructures : piscine, bassin enfant, bains bouillonnants, salle de fitness, espaces enfants, salon détente conçues pour toute la famille et ses services sur mesure : casiers à ski avec sèche-chaussures, WiFi dans les parties communes, garage, laverie, location de matériel de ski, vente de ski-pass sont autant de chances de vivre un séjour alliant relaxation et découvertes.

Avec sa décoration et son incomparable confort votre appartement a de quoi vous séduire. Tout est réuni pour que vous profitiez intensément de votre séjour. Les logements vous donnent l'occasion de vivre des vacances à la montagne tout confort. Logement Non-Fumeur. - Animaux domestiques admis avec supplément. L'accueil est assuré Sur place..



### Descriptif hébergement :

#### Appartement 3 pièces Duplex

Entrée - Coin montagne -Chambre avec SDE -Salle de bain - Toilettes séparées - Séjour - Coin cuisine tout équipé - Terrasse - DUPLEX: coin montagne - chambre - Salle d'eau avec WC..

Nombre maximum d'occupants : **10**



### Salon :

canapé lit queen-size (160) - canapé - fauteuils - poufs - TV - terrasse avec salon de jardin - Orientation Sud Ouest



### Couchage :

- 1 coin montagne: 2 lits superposés 90 avec tiroirs
- 1 coin montagne: 2 lits superposés 90 avec tiroirs - Placard
- 1 chambre : Lit queen size 160 - TV - placard - fenêtre -Ouest- salle d'eau WC.
- 1 chambre2: 2 lits individuels 80 - placard - Ouest

**Le couchage en hauteur ne convient pas aux enfants de -6 ans.**



### Sanitaire :

**Salle de bain:**  
plan vasque - baignoire - sèche serviette - Sèche-cheveux

**Salle d'eau:**  
plan vasque - douche - sèche serviette - Sèche-cheveux - WC

**Autre:** 1 Salle d'eau Chambre



### Cuisine :

**Coin cuisine ouverte sur le séjour:**  
table vitrocéramique avec 4 feux, four, four micro-ondes, lave-vaisselle, réfrigérateur avec bac conservateur, cafetière électrique, grille-pain, bouilloire, robot, batterie de cuisine et vaisselle.



### Superficie :

Environ **87 m²**

Entrée: 4,80 m²,  
Séjour: 37,70 m²,  
Coin montagne: 4,80 m²,  
Coin montagne 2: 7,8 m²,  
Chambre: 8,50m²,  
Chambre 2: 12,10 m²  
Cuisine: 5,33 m²,  
Salle de bains: 3,10 m²  
Salle d'eau WC: 4,3 m²

### Distance :



### Autres :

-Les animaux domestiques sont admis avec un supplément de 18€/j ou 60 €/7j/animal.

-Eau-chaude et chauffage central et collectif. revêtement de sol moquette et carrelage, aspirateur, balai espagnol.



## Services

### Inclus

- Linge de lit (1 drap housse, 1 housse de couette, 1 taie d'oreiller/personne)
- Kit entretien (comprend les produits pour les vitres, la vaisselle, le Lave-vaisselle, le four, les sanitaires, la plaque vitro et le sol)
- Matériel bébé (lit, chaise, baignoire, rehausseur, poussette, barrière de lit), selon disponibilité sur réservation
- Service de prêt (livres, jeux de société, sous réserve de disponibilités)

### Non inclus (payant en option)

- Parking couvert pour la durée total du séjour
- Arrivée matinale (votre logement dès 11h00 au lieu de 16h00)
- Ménage final (avec ou sans coin cuisine)
- Ménage journalier
- Linge de toilette (1 serviette, 1 drap de douche)
- Pack confort (Lit fait, linge de toilette et de piscine)
- SKIPLUS (Remontées mécaniques et matériel de ski)
- SKILOC (location de matériel de ski négocié)
- SKIPASS (réduction sur les remontées mécaniques)
- Formule RESTAURATION (petit-déjeuner, diner, 1/2 pension)



Centre station :	80 m
Commerces :	100 m
Station Thermale :	Km
Ecole de ski :	100 m
Piste de ski :	150 m

**Le Portillo Gestion – 16 Route du Col d’Aubisque – 64440 GOURETTE - Tél. : 05.59.05.12.30 – Mail : [info@leportillo.net](mailto:info@leportillo.net)**  
R.C.A PAU : 489 843 417