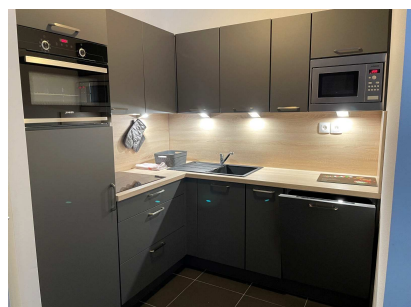
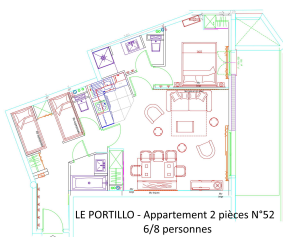


Les couchages:  
- 1 canapé lit 160  
- 1 lit double 160  
- 2x2 lits superposés en 90



Les sanitaires:  
- 1 salle de bains  
- 1 toilettes indépendants  
- 1 salle d'eau avec WC



## GOURETTE

**Nouvelle Aquitaine, Pyrénées Atlantiques (64), Vallée d'OSSAU, Eaux-Bonnes.**

Au cœur de la station, la résidence Le Portillo invite à profiter pleinement des activités été comme hiver. Ses infrastructures : piscine, bassin enfant, bains bouillonnants, salle de fitness, espaces enfants, salon détente conçues pour toute la famille et ses services sur mesure : casiers à ski avec sèche-chaussures, WiFi dans les parties communes, garage, laverie, location de matériel de ski, vente de ski-pass sont autant de chances de vivre un séjour alliant relaxation et découvertes.

Avec sa décoration et son incomparable confort votre appartement a de quoi vous séduire. Tout est réuni pour que vous profitiez intensément de votre séjour. Les logements vous donnent l'occasion de vivre des vacances à la montagne tout confort. Logement Non-Fumeur. - Animaux domestiques admis avec supplément. L'accueil est assuré Sur place..



### Descriptif hébergement :

#### Appartement 2 pièces

Entrée -Coin montagne -Salle de bain - Toilettes indépendants - Chambre - Salle de douche et WC - Séjour - Coin cuisine tout équipé - Terrasse.

Nombre maximum d'occupants : 8



### Salon :

canapé lit queen-size (160) - canapé - fauteuils - poufs - TV - terrasse avec salon de jardin - Orientation Sud Ouest



### Couchage :

- 1 coin montagne: 2x2 lits superposés 90 avec tiroirs - placard  
- 1 chambre : Lit queen size 160 - TV - placard - fenêtre -Ouest- salle d'eau WC.

**Le couchage en hauteur ne convient pas aux enfants de -6 ans.**



### Sanitaire :

**Salle de bain:**  
plan vasque - baignoire - sèche serviette - Sèche-cheveux

**Salle d'eau:**  
plan vasque - douche - sèche serviette - Sèche-cheveux - WC  
**WC séparé**



### Cuisine :

**Coin cuisine ouverte sur le séjour:**  
table vitrocéramique avec 4 feux, four, four micro-ondes, lave-vaisselle, réfrigérateur avec bac conservateur, cafetière électrique, grille-pain, bouilloire, robot, batterie de cuisine et vaisselle.



### Superficie :

Environ **58 m²**

Entrée: 8,2 m²,  
Séjour: 25,45 m²,  
Coin montagne: 6,25 m²,  
Chambre: 9,10 m²,  
Cuisine: 4,15 m²,  
Salle de bains: 2,60 m²  
Salle d'eau WC: 4,20 m²



### Distance :

Centre station : 80 m  
Commerces : 100 m  
Station Thermale : Km  
Ecole de ski : 100 m  
Piste de ski : 150 m



### Autres :

-Les animaux domestiques sont admis après accord avec un supplément nous contacter.

-Eau-chaude et chauffage central et collectif. revêtement de sol moquette et carrelage, aspirateur, balai espagnol.



## Services

### Inclus

- Linge de lit (1 drap housse, 1 housse de couette, 1 taie d'oreiller/personne)
- Kit entretien (comprend les produits pour les vitres, la vaisselle, le Lave-vaisselle, le four, les sanitaires, la plaque vitro et le sol)
- Matériel bébé (lit, chaise, baignoire, rehausseur, poussette, barrière de lit), selon disponibilité sur réservation
- Service de prêt (livres, jeux de société, sous réserve de disponibilités)

### Non inclus (payant en option)

- Parking couvert pour la durée total du séjour
- Arrivée matinale (votre logement dès 11h00 au lieu de 16h00)
- Ménage final (avec ou sans coin cuisine)
- Ménage journalier
- Linge de toilette (1 serviette, 1 drap de douche)
- Pack confort (Lit fait, linge de toilette et de piscine)
- SKIPLUS (Remontées mécaniques et matériel de ski)
- SKILOC (location de matériel de ski négocié)
- SKIPASS (réduction sur les remontées mécaniques)
- Formule RESTAURATION (petit-déjeuner, diner, 1/2 pension)